

ASKO



使用说明书

抽油烟机

CW4930G/WS90CPTHJ
CW41230G/WS12CPTHJ
CI41230G/ES12CPTIJ



使用的符号：

重要信息



提示

目录

<u>抽油烟机</u>		4
	简介	4
<u>使用</u>		5
	描述	5
	操作	6
	清洁滤网	8
<u>保养</u>		9
	清洁	9
	照明	11
<u>技术规格</u>		12
<u>附录</u>		14
	处置	14
<u>产品中有害物质的名称及含量</u>		15
	产品中有害物质的名称及含量	15

抽油烟机

简介

阅读完这些用户手册之后，您将迅速熟悉本电器的产品特点。请阅读本电器的安全与保养须知。

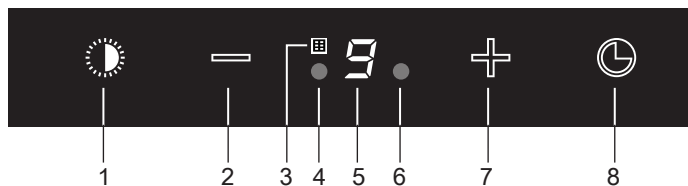


请保管好操作与安装说明书，以备后续查阅。



使用之前，请先单独阅读安全须知。

描述



1. 打开/关闭和调节照明
2. 降低抽气能力与关机
3. 清洁滤网指示灯
4. 接近传感器
5. 显示器状态
6. 接近传感器
7. 开机与增强抽气能力
8. 计时器功能指示灯

操作



打开和关闭抽气

- 按 '+' 键。
抽油烟机将按照最低设置开机。
- 再次按 '+' 键，设定更高的抽气设置。按住 '+' 键持续 2 秒，选择最高设置（快速）（参见快速设置）。
抽气设置可设定在 1 到 5 或 9 之间的速度档位。
- 按 '-' 键，选择较低设置。
- 如果抽气设置设定为 1，则可快速按下并释放 '-' 键，关闭抽油烟机。
- 如要在任何设置下关闭抽油烟机，请按住 '-' 键至少持续 2 秒。



修改速度设置档位

可选择 9 速设置（默认）或 5 速设置。

- 分别按住 '-' 键和 '+' 键，至少持续 5 秒。
将选择 5 速设置。再次分别按住 '-' 键和 '+' 键，至少持续 5 秒，选择 9 速设置。



打开循环

- 同时按住计时器键和照明键，直至滤网指示灯闪烁 3 次。
碳滤网指示灯将被激活。



关闭循环

- 同时按住计时器键和照明键，直至滤网指示灯亮起。



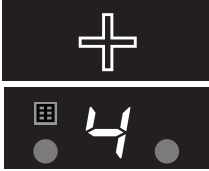
打开和关闭照明

- 快速按下并松开照明键。
打开之后，照明为最大强度。
- 按照明键即可设置照明强度。
照明从最大强度变为最小强度，反之亦然。
- 如要关闭照明，请在照明灯亮起时，快速按下并松开照明键。

更改颜色温度

从热到冷选择照明灯的温度颜色。

- 按住照明键。按 '+' 键以使照明灯 '更冷'，或者按 '-' 键以使照明灯 '更热'。



启动快速设置：

- 按住 '+' 键，持续 2 秒左右。
快速设置（设置 'b' 或 7、8、9）会打开，持续 10 分钟。在此期间，显示器将会闪烁。这段时间结束后，将重新激活原抽气设置。
- 快速按下并释放 '+' 键，关闭快速设置。



启动计时器

- 按计时器键。
计时器指示灯将开始闪烁。
10 分钟后，抽油烟机将自动关机。
- 随机按一个键即可关闭计时器功能（但照明键除外）。



注意！

如果选定快速设置，则无法激活计时器功能。

净化空气功能

使用净化空气功能，1 档最长可保持厨房空气清新 24 个小时。

- 关闭抽油烟机。
- 按住计时器键，持续 3 秒左右。
抽油烟机将按照最低速度设置每小时自动开机 10 分钟。抽气过程中，显示器将显示一条快速转动的 '蛇'。10 分钟后，抽油烟机关机，此时显示器将显示一条缓慢转动的 '蛇'，直至抽油烟机 50 分钟后重新开机。
- 与此同时，随机按一个键即可关闭净化空气功能（但照明键除外）。



活动模式

- 接近传感器检测到用户站在抽烟机前面，将点亮图标。3 秒后，照明自动打开。

禁用活动模式



- 同时按 '+' 键和计时器键，持续 3 秒。
此时会禁用活动模式。显示器显示静态 'U'。

启用活动模式

- 同时按 '+' 键和计时器键，持续 3 秒。
此时会启用活动模式。显示器将闪烁显示 'U' 3 次。

清洁滤网

饱和油脂滤网与碳滤网

当油脂滤网指示灯或碳滤网指示灯亮起时，表示需要更换或清洁滤网。参见 '保养' 一章。

油脂滤网



工作 30 个小时后，滤网指示灯将会亮起。

- 此时应该清洁油脂滤网。
- 按住 '-' 键直至滤网指示灯停止闪烁，即表示内存复位。

碳滤网

工作 120 个小时后，滤网指示灯将会闪烁。

- 此时应该清洁或更换滤网。
- 同时按住 '-' 键和 '+' 键直至滤网指示灯停止闪烁，即表示内存复位。

清洁



重要提示！

做任何保养时，首先应将插头从插座中拔出，或者切断家庭总电源开关，关闭抽油烟机主电源。需要定期清洁抽油烟机，内外部均应清洁到（频率至少与油脂滤网清洁频率相同）。

切勿使用研磨性清洁产品。切勿使用酒精！

重要提示！

如果未能遵守本电器的清洁说明或滤网更换说明，则可能会引起火灾。须遵守这些说明！如因不合格保养或未遵守上述安全须知而导致抽油烟机损坏或引起火灾，制造商概不承担。

抽油烟机

使用肥皂水和软布清洁抽油烟机。

然后，用清水清洗。切勿使用苛性苏打等腐蚀性清洁剂。抽油烟机饰面涂蜡之后，如果能够定期擦拭，将保持良好状况。

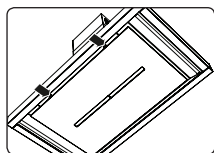


不锈钢抽油烟机

切勿在不锈钢抽油烟机上使用百洁布或其它研磨性清洁用具。饰面采用非研磨性、非抛光剂，沿纹路方向擦拭不锈钢。

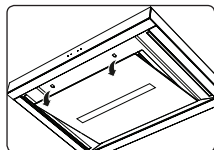
金属制油脂滤网

使用中性清洁剂清洗金属制油脂滤网，每个月一次（或者当滤网清洁指示灯亮起时 - 若型号上有），既可以手动清洁，也可以使用洗碗机，后者选用短时间、低温设置。将油脂滤网放入洗碗机之中，开口朝下，以便水可以从滤网中流出。对于铝制油脂滤网，由于洗碗机清洁剂的原因，滤网会变得黯淡无光。这是正常现象，不会影响使用。



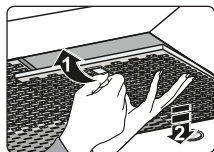
移除盒式滤网。

- 1 关闭电机和照明。
- 2 在玻璃板后面推入位于前部的闭锁凸耳，小心地从密封件中取出玻璃板。朝下倾斜玻璃板。
- 3 打开滤网便门。
- 4 从抽油烟机上取下滤网。



清洁

可使用洗碗机清洁滤网。更换滤网之前，让水排干。



还可手动清洁滤网。

使用肥皂水和清洗液清洁滤网并冲洗。让滤网里面的水全部流出。参见‘清洁’一章。抽油烟机下侧可使用温和的清洁剂和湿布清洁。用纸巾擦干。

更换盒式滤网

使用前部的锁紧装置固定滤网。打开滤网便门。然后，滤网前部的槽口将安插到位。安放滤网时，将便门固定在此位置。

- 1 将滤网背部的槽口安插到抽油烟机专门设计的开口之中。
- 2 朝上倾斜滤网。
- 3 松开滤网便门。滤网背部的槽口会朝外延伸，并安插到抽油烟机专门设计的开口之中。
至此，滤网重新就位。
- 4 将玻璃板重新牢牢压入密封件之中（会听到咔嚓一声）。



可将玻璃板取下进行清洁。必须始终由两个人负责取下玻璃板（玻璃板较重）！

活性炭滤网：

再生活性碳滤网必须采用中性清洁产品手动清洗，也可以使用洗碗机在 65°C 的最高温度下清洗（清洗时，洗碗机中不得出现盘子、碗碟、茶杯等等）。

清除多余水分，但不得损坏滤网，拆下手柄，将滤网放入炉子里面烘干，在最高 100°C 的温度下，至少烘干 15 分钟。为使再生碳滤网保持高效，应该每 2 个月或者在滤网指示灯发出指示之后重复该操作。

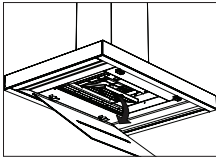
滤网更换时间不得超过 3 年，或者滤网损坏后进行更换。



油脂滤网和再生活性碳滤网只有彻底干燥之后才可以重新就位，这一点很重要。

更换碳滤网：

更换碳滤网之前，首先应取下油脂滤网。



1. 打开滤网便门。

2. 朝下倾斜碳滤网，将其取下。

3. 按照相反顺序重复上述步骤，更换碳滤网。



操作：

- 使用碳滤网时，声音比带排放口的抽油烟机的声音更大。
- 碳滤网在电机处于较低转速时工作状态最佳。因此，应该避免使用快速功能。

照明



注意！

本款抽油烟机配有 LED 照明灯！必须由授权技术人员负责更换。切勿尝试自行更换 LED 照明灯。

技术规格

抽油烟机型号	CW4930G	CW41230G
型号/批准	壁式/WS90CETHJ	壁式/WS12CETHJ
控制器类型	触摸式控制器	触摸式控制器
宽度	90 cm	120 cm
电源 电压, 频率	220-240 V, 50/60 Hz	220-240 V, 50/60 Hz
功率	177,6 W	177,6 W
电机功率	170 W	170 W
灯功率	2 x LED 3,8 W	2 x LED 3,8 W
1 档 气流、噪音、压强	240 m ³ /h, 44 dB(A), 69 Pa	246 m ³ /h, 44 dB(A), 67 Pa
2 档 气流、噪音、压强	315 m ³ /h, 50 dB(A), 124 Pa	331 m ³ /h, 50 dB(A), 125 Pa
3 档 气流、噪音、压强	347 m ³ /h, 51 dB(A), 155 Pa	366 m ³ /h, 52 dB(A), 157 Pa
4 档 气流、噪音、压强	375 m ³ /h, 52 dB(A), 180 Pa	395 m ³ /h, 53 dB(A), 173 Pa
5 档 气流、噪音、压强	398 m ³ /h, 54 dB(A), 206 Pa	418 m ³ /h, 55 dB(A), 197 Pa
6 档 气流、噪音、压强	457 m ³ /h, 57 dB(A), 272 Pa	475 m ³ /h, 56 dB(A), 261 Pa
7 档 气流、噪音、压强	617 m ³ /h, 63 dB(A), 390 Pa	642 m ³ /h, 63 dB(A), 391 Pa
8 档 气流、噪音、压强	713 m ³ /h, 66 dB(A), 389 Pa	694 m ³ /h, 66 dB(A), 390 Pa
9 档 气流、噪音、压强	786 m ³ /h, 69 dB(A), 391 Pa	818 m ³ /h, 69 dB(A), 389 Pa

技术规格

抽油烟机型号	CW4930G
型号/批准	岛式/ES12CETIJ
控制器类型	触摸式控制器
宽度	120 cm
电源 电压, 频率	220-240 V, 50/60 Hz
功率	179 W
电机功率	170 W
灯功率	2 x LED 4,5 W
1 档 气流、噪音、压强	272 m ³ /h, 45 dB(A), 70 Pa
2 档 气流、噪音、压强	355 m ³ /h, 49 dB(A), 127 Pa
3 档 气流、噪音、压强	383 m ³ /h, 54 dB(A), 151 Pa
4 档 气流、噪音、压强	419 m ³ /h, 52 dB(A), 184 Pa
5 档 气流、噪音、压强	443 m ³ /h, 54 dB(A), 206 Pa
6 档 气流、噪音、压强	496 m ³ /h, 57 dB(A), 266 Pa
7 档 气流、噪音、压强	674 m ³ /h, 65 dB(A), 386 Pa
8 档 气流、噪音、压强	728 m ³ /h, 66 dB(A), 388 Pa
9 档 气流、噪音、压强	865 m ³ /h, 69 dB(A), 382 Pa

处置

包装与电器的处置

本电器制造过程中采用了可持续材料。本电器使用寿命结束后，一定要采用负责任的方式进行处置。咨询当地政府机构，详细了解如何处置。

本电器的包装可以回收利用。包装可能使用了以下材料：

- 纸板；
- 聚乙烯薄膜 (PE)；
- 无氟氯化碳聚苯乙烯 (聚苯乙烯硬质泡沫)；

这些材料均应采用负责任的方式，按照政府规定处置。

本产品已标记了带叉垃圾桶符号，提醒您有义务单独处置家用电器。这意味着，本电器使用寿命结束后，不属于常规生活垃圾。本电器必须交由专门的市政中心进行单独的垃圾收集，或者交给提供该项服务的商家。



单独处置家用电器可防止处理不当对环境和健康造成潜在负面后果。确保电器制造材料得到回收，从而大量节约能源和原材料。

产品中有害物质的名称及含量

产品中有害物质的名称及含量 Name and content of hazardous substances in products						
部件名称 Component name	有害物质 Hazardous substance					
	铅 Lead (Pb)	汞 Mercury (Hg)	镉 Cadmium (Cd)	六价铬 Hexavalent Chromium (Cr (VI))	多溴联苯 Polybrominated biphenyls (PBB)	多溴二苯醚 Polybrominated diphenyl ethers (PBDE)
外壳件 Enclosure material	X	O	O	O	O	O
电子件外壳 Housing of electronics	X	O	O	O	O	O
印刷电路板 Printed circuit board assembly	X	O	O	O	O	O

本表格依据SJ/T 11364的规定编制

O: 表示该有害物质在该部件所有均质材料中的含量均在GB/T 26572 规定的限量要求以下。

X: 表示该有害物质至少在该部件的某一均质材料中的含量超出GB/T 26572规定的限量要求。

This table is prepared in accordance with the provisions of SJ/T 11364.

O: Indicates that said hazardous substance contained in all of the homogeneous materials for this part is below the limit requirement of GB/T 26572.

X: Indicates that said hazardous substance contained in at least one of the homogeneous materials used for this part is above the limit requirement of GB/T 26572.



本标识内数字表示产品在正常状态下的环保使用你年限为10年。

所附全部产品及其部件的环保使用期限 (EFUP) 与此处所示符号相符, 除非另有标记。某些现场可替的换零部件具有不同的环保使用期限, 所以另有相应的标记。当产品在正常条件下使用时, 环保使用期限时间方为有效。

说明:

印制电路板及载体之间形成可靠性联接所用焊料中含铅。

 **ASKO**



709514